

SCHEDA D'IDENTIFICAZIONE

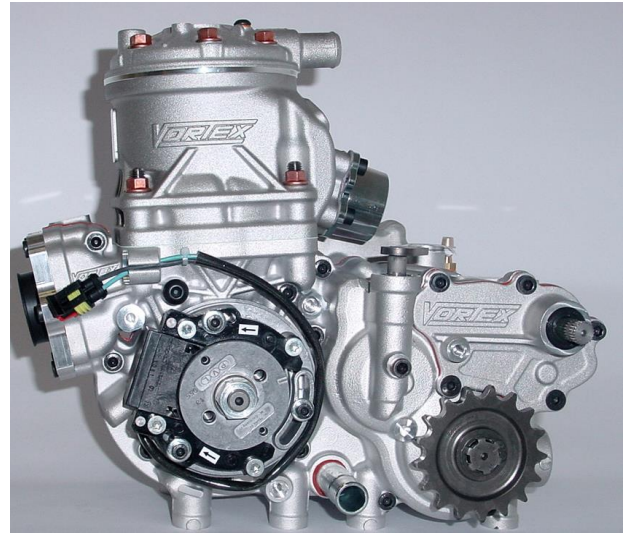
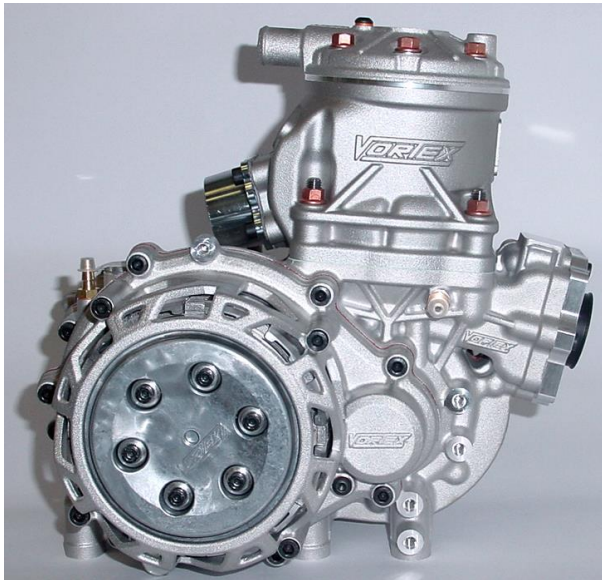
IDENTIFICATION SHEET

FICHE D'IDENTIFICATION

La presente scheda di identificazione riproduce descrizioni, illustrazioni e dimensioni del motore SHIFTER ROK per l'utilizzo nel PROGETTO SHIFTER ROK CUP riconosciuto dall'ACI CSAI.

This Identification Sheet reproduces descriptions, illustrations and dimensions of the SHIFTER ROK engine to be used in the SHIFTER ROK CUP PROJECT recognised by the ACI CSAI.

La présente Fiche d'Identification reproduit descriptions, illustrations et dimensions du moteur SHIFTER ROK utilisé dans le SHIFTER ROK CUP PROJECT reconnue par la ACI CSAI.



Attenzione : TUTTI LE PARTI DEL MOTORE DEVONO ESSERE ORIGINALI VORTEX.

Né il motore né gli accessori possono essere in alcun modo modificati. Per modifica si intende qualsiasi cambiamento di forma, di contenuto o funzione che rappresenta una condizione di differenza da quanto originariamente costruito. Questo comprende l'aggiunta e/o la sottrazione di materiale e/o parti dal pacchetto di assemblaggio del motore a meno che non sia consentito da questo regolamento

Attention : ALL THE ENGINE PARTS MUST BE ORIGINAL BY VORTEX.

Neither engines nor accessories can be modified. By this we mean any shape, content or function changes which may differ from what previously conceived. Furthermore this includes any addition and /or removal of material and /or parts from the engine set-up package unless provided by this regulation.

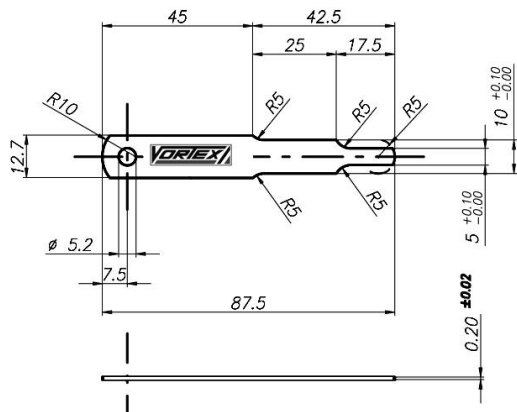
Attention : TOUTES LES PARTS DU MOTEUR DOIVENT ETRE ORIGINALES VORTEX.

Ni le moteurs ni les accessoires peuvent être modifiés. Tout changement dans la forme, le contenu ou le fonctionnement qui puisse apporter des modifications au projet initial est interdit. Ci-inclus aussi l'addition et/ou l'enlèvement de matériaux et/ou pièces de paquet d'assemblage moteur, sauf dans le cas où il soit permis par ce règlement.

OGNI AGGIUNTA O ASPORTAZIONE (raccordatura, lucidatura, ecc.) DI MATERIALE RISPETTO AI PEZZI ORIGINALI E' PROIBITA
EVERY MATERIAL ADDING OR REMOVAL (mashing, burnishing, etc.) FROM ORIGINAL COMPONENTS IS FORBIDDEN
CHAQUE AJOUTES OU ENLEVEMENT (usinage, polissage, ecc.) DES MATERIAUX PAR RAPORT AUX PIECES ORIGINAUX EST
INTERDITE

| | | | |
|-----------------------|------------------------|----------------------|-------------|
| ALESAGGIO ORIGINALE | ORIGINAL BORE | ALESAGE D'ORIGINE | 53.90 mm |
| ALESAGGIO MASSIMO | MAX ALLOWED BORE | ALESAGE MAXIMUM | 54.035 mm |
| CORSA | STROKE | COURSE | 54,5 ±0.2mm |
| CILINDRATA ORIGINALE | ORIGINAL DISPLACEMENT | CAPACITE' D'ORIGINE | 124.360 cc |
| INTERASSE FORI BIELLA | CONROD HOLES INTERAXLE | ENTRAXE DE LA BIELLE | 110±0.2 mm |

| SVILUPPO DEL CILINDRO | CYLINDER DEVELOPEMENT | DEVELOPPEMENT DU CYLINDRE |
|-----------------------|-----------------------|---------------------------|
|-----------------------|-----------------------|---------------------------|



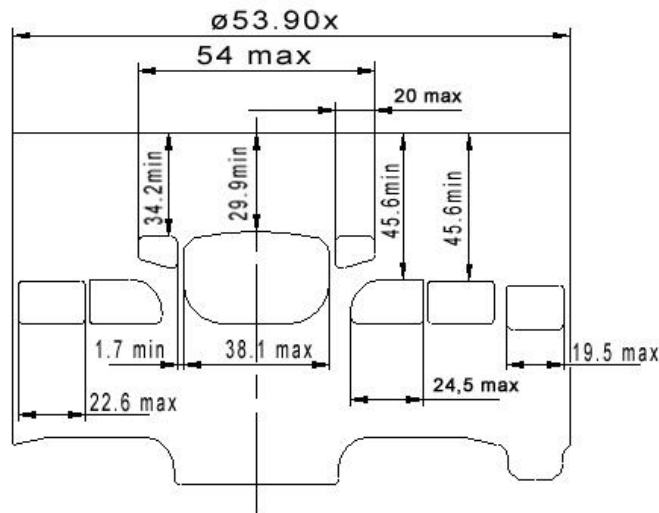
L'angolo di scarico deve essere misurato con uno spessore da 0,20 mm, avente larghezza 5 mm. (come disegno di fianco)

The exhaust angular reading must be measured with a 0,20 mm thick and 5 mm wide wedge. (see drawing beside).

L'angle d'échappement doit être mesuré avec une cale de 0,20 mm d'épaisseur et de 5 mm de largeur. (voir dessin à côté).

| | | | |
|--------------------|---------------------|------------------------|----------|
| SCARICO | EXHAUST | ECHAPPEMENT | 197° MAX |
| BOOSTER | BOOSTER | BOOSTER | 182° MAX |
| TRAVASI PRINCIPALI | MAIN TRANSFERS | TRANSFERES PRINCIPALS | 130° MAX |
| TRAVASI SECONDARI | SECONDARY TRANSFERS | TRANSFERES SECONDAIRES | 130° MAX |

MISURE CORDALI
 CHORD READINGS
 LECTURES CORDALE



Attenzione : TUTTI LE PARTI DEL MOTORE DEVONO ESSERE ORIGINALI VORTEX.

Né il motore né gli accessori possono essere in alcun modo modificati. Per modifica si intende qualsiasi cambiamento di forma, di contenuto o funzione che rappresenta una condizione di differenza da quanto originariamente costruito. Questo comprende l'aggiunta e/o la sottrazione di materiale e/o parti dal pacchetto di assemblaggio del motore a meno che non sia consentito da questo regolamento

Attention : ALL THE ENGINE PARTS MUST BE ORIGINAL BY VORTEX.

Neither engines nor accessories can be modified. By this we mean any shape, content or function changes which may differ from what previously conceived. Furthermore this includes any addition and /or removal of material and /or parts from the engine set-up package unless provided by this regulation.

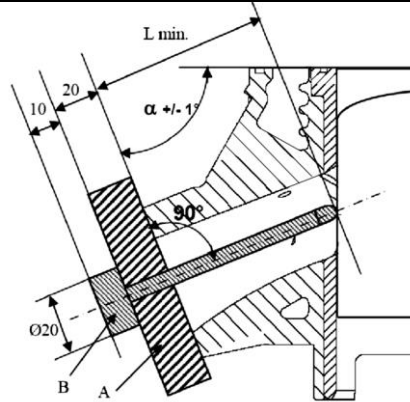
Attention : TOUTES LES PARTS DU MOTEUR DOIVENT ETRE ORIGINALES VORTEX.

Ni le moteurs ni les accessoires peuvent être modifiés. Tout changement dans la forme, le contenu ou le fonctionnement qui puisse apporter des modifications au projet initial est interdit. Ci-inclus aussi l'addition et/ou l'enlèvement de matériaux et/ou pièces de paquet d'assemblage moteur, sauf dans le cas où il soit permis par ce règlement.

LUNGHEZZA CANALE DI SCARICO
EXHAUST DUCT LENGTH
LONGUEUR DU CANAL D'ÉCHAPPEMENT

| | ANGOLO α in ° ANGLE α en ° ANGLE α IN | L minima en / in mm L minimum en / in mm L minimum en / in mm |
|--|--|--|
| | 72° +/-1° | 47 mm |

La mesure L min. sera le résultat de la valeur relevée sur le moteur de référence moins 5 mm.
The L min. dimension will be the result of the value taken on the reference engine minus 5 mm.



- A : Guide-centreur se centrant par rapport au canal d'échappement par les vis de fixation du collecteur d'échappement, ayant une épaisseur totale de 20 +/- 0,05 mm et étant percé en son centre d'un trou de diamètre 5 mm, alésé H7.
- A: Centring guide centred in relation to the exhaust duct by the exhaust manifold fixation screws, with a total thickness of 20 +/- 0.05 mm and being drilled in its centre by a hole with a 5 mm diameter, H7 bore.
- B : Jauge de contrôle composée d'une tige de diamètre 5g6 ayant à son extrémité un rayon de 2,5 mm et d'une longueur = L min + 20+10.
- B: Control gauge composed of a shaft with a 5g6 diameter having a 2.5 mm radius at its end and a length = L min + 20+10.

FOTO DEL CARTER (LATO GUARNIZIONE)
PHOTO DU CARTE(CÔTÉ JOINT)
PHOTO OF THE SUMP (GASKET FACE)

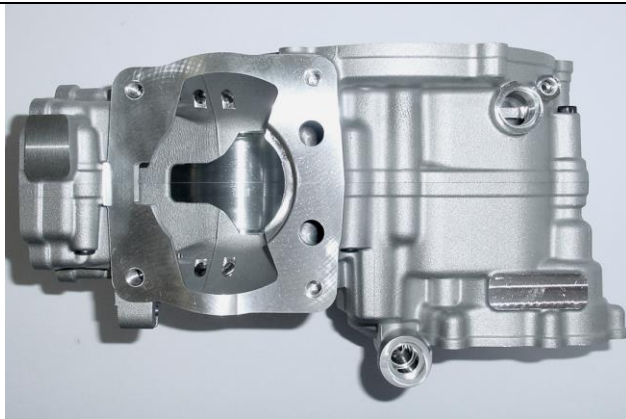
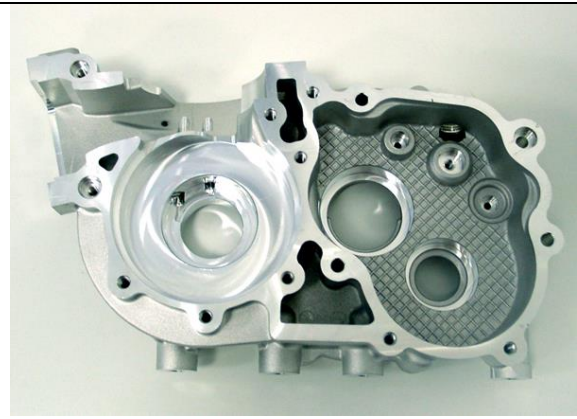


FOTO DI UNA PARTE INTERNA DEL CARTER
PHOTO D'UNE PARTIE INTÉRIEURE DU CARTER
PHOTO OF AN INTERNAL PART OF THE SUMP



Attenzione : TUTTI LE PARTI DEL MOTORE DEVONO ESSERE ORIGINALI VORTEX.

Né il motore né gli accessori possono essere in alcun modo modificati. Per modifica si intende qualsiasi cambiamento di forma, di contenuto o funzione che rappresenta una condizione di differenza da quanto originariamente costruito. Questo comprende l'aggiunta e/o la sottrazione di materiale e/o parti dal pacchetto di assemblaggio del motore a meno che non sia consentito da questo regolamento

Attention : ALL THE ENGINE PARTS MUST BE ORIGINAL BY VORTEX.

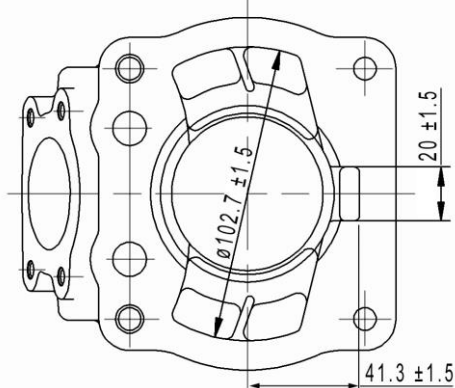
Neither engines nor accessories can be modified. By this we mean any shape, content or function changes which may differ from what previously conceived. Furthermore this includes any addition and /or removal of material and /or parts from the engine set-up package unless provided by this regulation.

Attention : TOUTES LES PARTS DU MOTEUR DOIVENT ETRE ORIGINALES VORTEX.

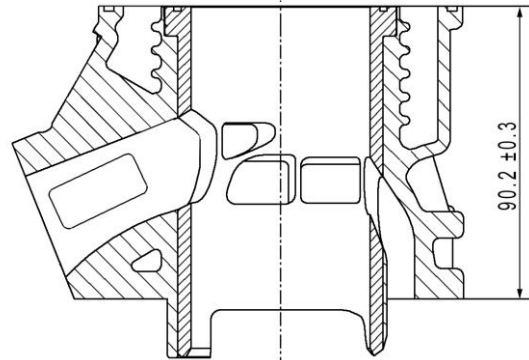
Ni le moteurs ni les accessoires peuvent être modifiés. Tout changement dans la forme, le contenu ou le fonctionnement qui puisse apporter des modifications au projet initial est interdit. Ci-inclus aussi l'addition et/ou l'enlèvement de matériaux et/ou pièces de paquet d'assemblage moteur, sauf dans le cas où il soit permis par ce règlement.

DESCRIZIONE: CILINDRO CON CANNA IN GHISA
 DESCRIPTION : CYLINDER WITH CAST IRON LINER
 DESCRIPTION : CYLINDRE AVEC CHEMISE EN FONTE

BASE CILINDRO
 CYLINDER BASE
 PIED DU CYLINDRE



SEZIONE DEL CILINDRO
 CYLINDER SECTION
 COUPE PAR SECTION DU CYLINDRE



BASE CILINDRO
 CYLINDER BASE
 PIED DU CYLINDRE



CONDOTTO DI SCARICO
 EXHAUST DUCT
 CONDUITE D'ECHAPPEMENT



Attenzione : TUTTI LE PARTI DEL MOTORE DEVONO ESSERE ORIGINALI VORTEX.

Né il motore né gli accessori possono essere in alcun modo modificati. Per modifica si intende qualsiasi cambiamento di forma, di contenuto o funzione che rappresenta una condizione di differenza da quanto originariamente costruito. Questo comprende l'aggiunta e/o la sottrazione di materiale e/o parti dal pacchetto di assemblaggio del motore a meno che non sia consentito da questo regolamento

Attention : ALL THE ENGINE PARTS MUST BE ORIGINAL BY VORTEX.

Neither engines nor accessories can be modified. By this we mean any shape, content or function changes which may differ from what previously conceived. Furthermore this includes any addition and /or removal of material and /or parts from the engine set-up package unless provided by this regulation.

Attention : TOUTES LES PARTS DU MOTEUR DOIVENT ETRE ORIGINALES VORTEX.

Ni le moteurs ni les accessoires peuvent être modifiés. Tout changement dans la forme, le contenu ou le fonctionnement qui puisse apporter des modifications au projet initial est interdit. Ci-inclus aussi l'addition et/ou l'enlèvement de matériaux et/ou pièces de paquet d'assemblage moteur, sauf dans le cas où il soit permis par ce règlement.

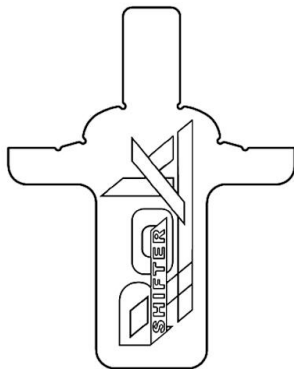
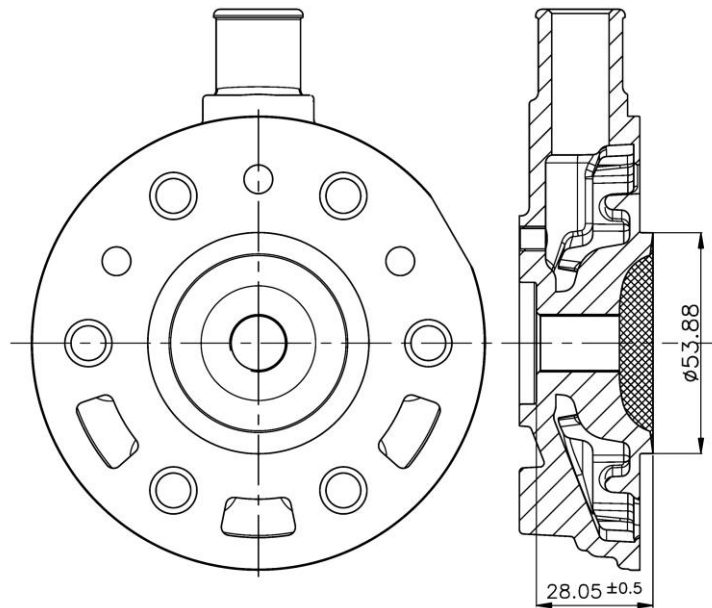
TESTA E CAMERA DI COMBUSTIONE
CYLINDERHEAD AND COMBUSTION CHAMBER
CULASSE ET CHAMBRE DE COMBUSTION

VOLUME DELLA CAMERA DI SCOPPIO : MINIMO MISURATO AL BORDO SUPERIORE DELL'INSERTO CIK/FIA 13 cc Min

COMBUSTION CHAMBER VOLUME : MINIMUM MEASURED AT THE TOP EDGE OF THE CIK/FIA INSERT 13 cc Min

VOLUME CHAMBRE DE COMBUSTION : MINIMUM MESURE' AU BORD SUPERIEUR DU INSERT CIK/FIA 13 cc Min

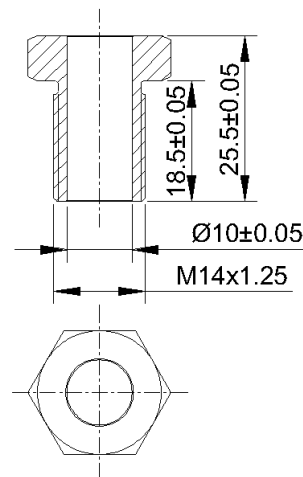
SQUISH THICKNESS – SQUISH - EPESSEUR DE SQUISH : 1.15mm Min



DIMA CONTROLLO PROFILO CAMERA DI COMBUSTIONE

TEMPLATE FOR CHECKING THE COMBUSTION CHAMBER PROFILE

GABARIT POUR LA VERIFICATION DU PROFIL DE LA CHAMBRE DE COMBUSTION



INSERTO CANDELA
PER CONTROLLO
VOLUME CAMERA DI
COMBUSTIONE

SPARK PLUG INSERT
FOR COMBUSTION
CHAMBER VOLUME
CHECK

INSERT DE BOUGIE
POUR LE CONTROLE
DU VOLUME DE LA
CHAMBRE DE
COMBUSTION

Attenzione : TUTTI LE PARTI DEL MOTORE DEVONO ESSERE ORIGINALI VORTEX.

Né il motore né gli accessori possono essere in alcun modo modificati. Per modifica si intende qualsiasi cambiamento di forma, di contenuto o funzione che rappresenta una condizione di differenza da quanto originariamente costruito. Questo comprende l'aggiunta e/o la sottrazione di materiale e/o parti dal pacchetto di assemblaggio del motore a meno che non sia consentito da questo regolamento

Attention : ALL THE ENGINE PARTS MUST BE ORIGINAL BY VORTEX.

Neither engines nor accessories can be modified. By this we mean any shape, content or function changes which may differ from what previously conceived. Furthermore this includes any addition and /or removal of material and /or parts from the engine set-up package unless provided by this regulation.

Attention : TOUTES LES PARTS DU MOTEUR DOIVENT ETRE ORIGINALES VORTEX.

Ni le moteurs ni les accessoires peuvent être modifiés. Tout changement dans la forme, le contenu ou le fonctionnement qui puisse apporter des modifications au projet initial est interdit. Ci-inclus aussi l'addition et/ou l'enlèvement de matériaux et/ou pièces de paquet d'assemblage moteur, sauf dans le cas où il soit permis par ce règlement.

PROCEDURA PER LA VERIFICA DELLA CUBATURA

- Far smontare il motore dal telaio
- Attendere che sia a temperatura ambiente
- Fare smontare la testata per verificare la sporgenza della candela all'interno della cupola della camera di combustione
- Fare smontare la candela (verificare la quota del 18,5mm)
- Avvitare "L'INSERTO" al posto della candela (L'inserto stretto sulla testata, non dovrà oltrepassare la parte superiore della camera di combustione. Esso dovrà essere fissato sulla testata nello stesso ed identico modo come era fissata la candela di 18,5mm)
- Rendere stagno con l'aiuto di grasso la parte superiore del pistone e la periferica del cilindro
- Mettere il pistone a punto morto superiore e bloccare l'albero motore
- Asciugare accuratamente l'eccedenza di grasso
- Assicurarci che il motore sia in piano
- Fare rimontare la testata e stringerla alla coppia di serraggio definita dal Costruttore
- Con una buretta di laboratorio graduata (meccanica o elettronica) riempire la camera di combustione (con una miscela del 50% di olio utilizzato per fare la miscela e il 50% di carburante) fino a quando il liquido rasenta il bordo superiore dell'inserto
- Il volume allora misurato dovrà corrispondere al volume minimo della camera di combustione indicato nella scheda di identificazione del motore stesso

PROCEDURE USED TO MEASURE THE VOLUME OF THE COMBUSTION CHAMBER

- Disassemble the engine from the chassis
- Wait until the temperature is ambient temperature
- Disassemble the cylinder head in order to verify the projection of the sparking plug inside the combustion chamber.
- Disassemble the sparking plug (verify the height of 18,5mm)
- Screw the "INSERT" at the place of the sparking plug (The insert on the cylinder head has not to overpass the superior part of the combustion chamber. It has to be fixed on the cylinder head in the same way the sparking plug of 18,5mm was fixed)
- Make it air tight and water tight with grease the upper part of the piston and the cylinder device
- Raise up the piston and stop the crankshaft
- Dry up the excess of grease
- Be sure that the engine is on a flat surface
- Move up the cylinder head and tighten it to clamping forces defined by the manufacturer.
- Fill up the combustion chamber (with a mixture composed by 50% of the oil used to make the mixture and the 50% of the fuel) using a graduated burette (mechanical or electrical) until the upper border of the insert.
- The measured volume must show a value which is complying with the minimum combustion chamber volume set on the engine identification sheet concerned.

Attenzione : TUTTI LE PARTI DEL MOTORE DEVONO ESSERE ORIGINALI VORTEX.

Né il motore né gli accessori possono essere in alcun modo modificati. Per modifica si intende qualsiasi cambiamento di forma, di contenuto o funzione che rappresenta una condizione di differenza da quanto originariamente costruito. Questo comprende l'aggiunta e/o la sottrazione di materiale e/o parti dal pacchetto di assemblaggio del motore a meno che non sia consentito da questo regolamento

Attention : ALL THE ENGINE PARTS MUST BE ORIGINAL BY VORTEX.

Neither engines nor accessories can be modified. By this we mean any shape, content or function changes which may differ from what previously conceived. Furthermore this includes any addition and /or removal of material and /or parts from the engine set-up package unless provided by this regulation.

Attention : TOUTES LES PARTS DU MOTEUR DOIVENT ETRE ORIGINALES VORTEX.

Ni le moteurs ni les accessoires peuvent être modifiés. Tout changement dans la forme, le contenu ou le fonctionnement qui puisse apporter des modifications au projet initial est interdit. Ci-inclus aussi l'addition et/ou l'enlèvement de matériaux et/ou pièces de paquet d'assemblage moteur, sauf dans le cas où il soit permis par ce règlement.

| PISTONE PISTON PISTON | SPINOTTO PISTONE PISTON PIN AXE DE PISTON | PISTONE PISTON PISTON |
|---|---|---|
| <p>PESO WEIGHT POID</p> <p style="text-align: center;">118 g / ±5g</p> | <p>PESO WEIGHT POID</p> <p style="text-align: center;">30 gr Min</p> | <p>Obbligatorio avere il pistone marchiato VORTEX di fusione come in figura Mandatory to have the brand VORTEX cast piston as shown in the picture Obligatoire d' avoir le piston en fonte marque VORTEX comme sur la figure</p> |

| ALBERO MOTORE CRANKSHAFT VILEBREQUIN |
|---|
| <p style="text-align: center;">PESO COMPLETO COMPLETE WEIGHT POID COMPLETE</p> <p style="text-align: center;">2165 ±10 gr.</p> |

Attenzione : TUTTI LE PARTI DEL MOTORE DEVONO ESSERE ORIGINALI VORTEX.

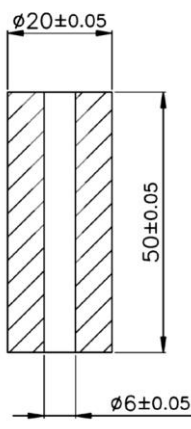
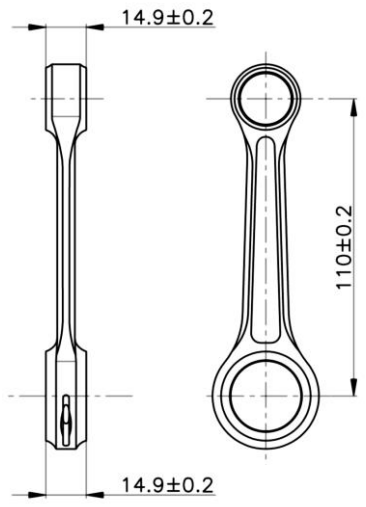


Né il motore né gli accessori possono essere in alcun modo modificati. Per modifica si intende qualsiasi cambiamento di forma, di contenuto o funzione che rappresenta una condizione di differenza da quanto originariamente costruito. Questo comprende l'aggiunta e/o la sottrazione di materiale e/o parti dal pacchetto di assemblaggio del motore a meno che non sia consentito da questo regolamento

Attention : ALL THE ENGINE PARTS MUST BE ORIGINAL BY VORTEX.

Neither engines nor accessories can be modified. By this we mean any shape, content or function changes which may differ from what previously conceived. Furthermore this includes any addition and /or removal of material and /or parts from the engine set-up package unless provided by this regulation.

Attention : TOUTES LES PARTS DU MOTEUR DOIVENT ETRE ORIGINALES VORTEX.

Ni le moteurs ni les accessoires peuvent être modifiés. Tout changement dans la forme, le contenu ou le fonctionnement qui puisse apporter des modifications au projet initial est interdit. Ci-inclus aussi l'addition et/ou l'enlèvement de matériaux et/ou pièces de paquet d'assemblage moteur, sauf dans le cas où il soit permis par ce règlement.

| | |
|--|---|
| <p>ASSE D' ACCOPPIAMENTO CRANKSHAFT CRANKPIN AXE DE VILLEBREQUIN</p> | <p>BIELLA CONROD BIELLE</p> |
|  <p>PESO WEIGHT POID</p> <p>111 ±1gr</p> |  <p>PESO WEIGHT POID</p> <p>125 ±5gr</p> |
| <p>FOTO DELLA BIELLA PICTURES OF CONROD PHOTO DE LA BIELLE</p> | <p>FOTO DELL'ALBERO MOTORE PICTURE OF CRANKSHAFT PHOTOS DE VILEBREQUIN</p> |
|  |  |

Attenzione : TUTTI LE PARTI DEL MOTORE DEVONO ESSERE ORIGINALI VORTEX.

Né il motore né gli accessori possono essere in alcun modo modificati. Per modifica si intende qualsiasi cambiamento di forma, di contenuto o funzione che rappresenta una condizione di differenza da quanto originariamente costruito. Questo comprende l'aggiunta e/o la sottrazione di materiale e/o parti dal pacchetto di assemblaggio del motore a meno che non sia consentito da questo regolamento

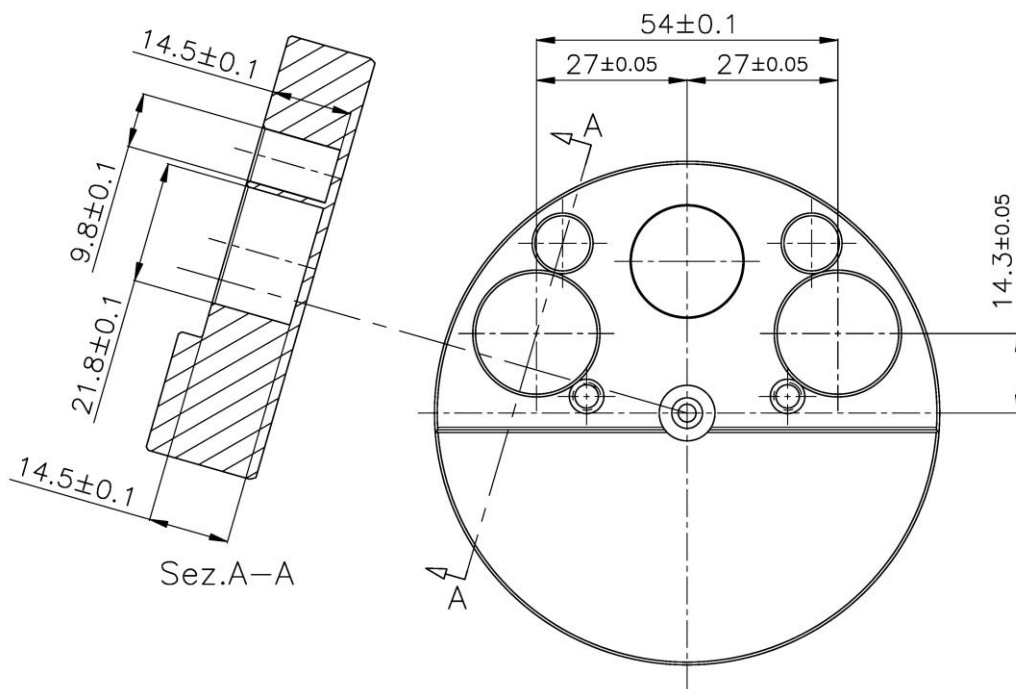
Attention : ALL THE ENGINE PARTS MUST BE ORIGINAL BY VORTEX.

Neither engines nor accessories can be modified. By this we mean any shape, content or function changes which may differ from what previously conceived. Furthermore this includes any addition and /or removal of material and /or parts from the engine set-up package unless provided by this regulation.

Attention : TOUTES LES PARTS DU MOTEUR DOIVENT ETRE ORIGINALES VORTEX.

Ni le moteurs ni les accessoires peuvent être modifiés. Tout changement dans la forme, le contenu ou le fonctionnement qui puisse apporter des modifications au projet initial est interdit. Ci-inclus aussi l'addition et/ou l'enlèvement de matériaux et/ou pièces de paquet d'assemblage moteur, sauf dans le cas où il soit permis par ce règlement.

FOTO DELL'ALBERO MOTORE EVIDENZIANDO MASSE PER EQUILBRATURA
 PICTURE OF CRANKSHAFT WITH THE BALANCER
 PHOTOS DE VILEBREQUIN AVEC EQUILIBRAGE



Attenzione : TUTTI LE PARTI DEL MOTORE DEVONO ESSERE ORIGINALI VORTEX.

Né il motore né gli accessori possono essere in alcun modo modificati. Per modifica si intende qualsiasi cambiamento di forma, di contenuto o funzione che rappresenta una condizione di differenza da quanto originariamente costruito. Questo comprende l'aggiunta e/o la sottrazione di materiale e/o parti dal pacchetto di assemblaggio del motore a meno che non sia consentito da questo regolamento

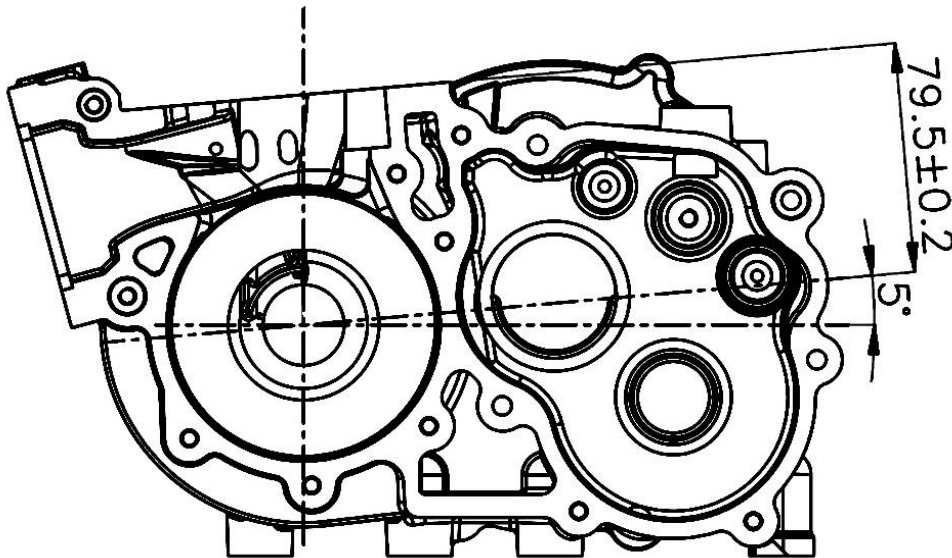
Attention : ALL THE ENGINE PARTS MUST BE ORIGINAL BY VORTEX.

Neither engines nor accessories can be modified. By this we mean any shape, content or function changes which may differ from what previously conceived. Furthermore this includes any addition and /or removal of material and /or parts from the engine set-up package unless provided by this regulation.

Attention : TOUTES LES PARTS DU MOTEUR DOIVENT ETRE ORIGINALES VORTEX.

Ni le moteurs ni les accessoires peuvent être modifiés. Tout changement dans la forme, le contenu ou le fonctionnement qui puisse apporter des modifications au projet initial est interdit. Ci-inclus aussi l'addition et/ou l'enlèvement de matériaux et/ou pièces de paquet d'assemblage moteur, sauf dans le cas où il soit permis par ce règlement.

VISTA INTERNA DEL CARTER
INTERIOR VIEW OF THE CRANKCASE
VUE DE LA PARTIE INTERIEURE DU CARTER



Attenzione : TUTTI LE PARTI DEL MOTORE DEVONO ESSERE ORIGINALI VORTEX.

Né il motore né gli accessori possono essere in alcun modo modificati. Per modifica si intende qualsiasi cambiamento di forma, di contenuto o funzione che rappresenta una condizione di differenza da quanto originariamente costruito. Questo comprende l'aggiunta e/o la sottrazione di materiale e/o parti dal pacchetto di assemblaggio del motore a meno che non sia consentito da questo regolamento

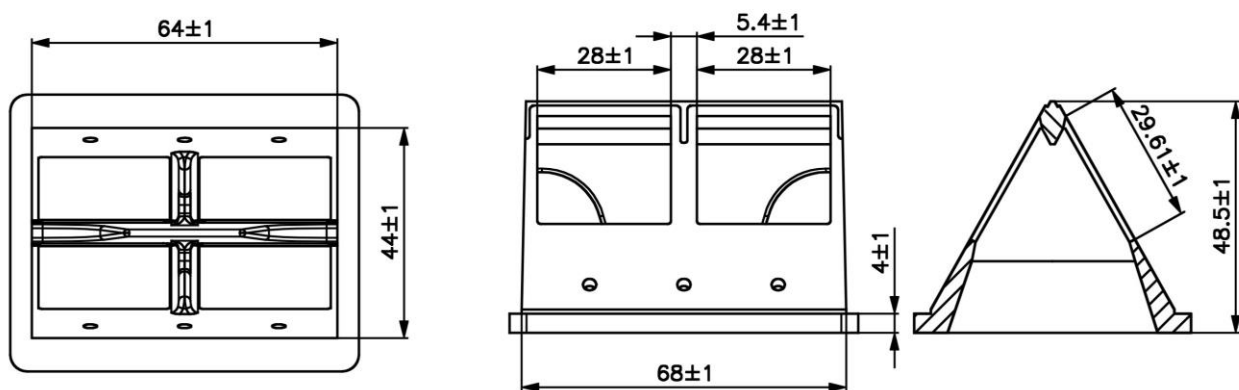
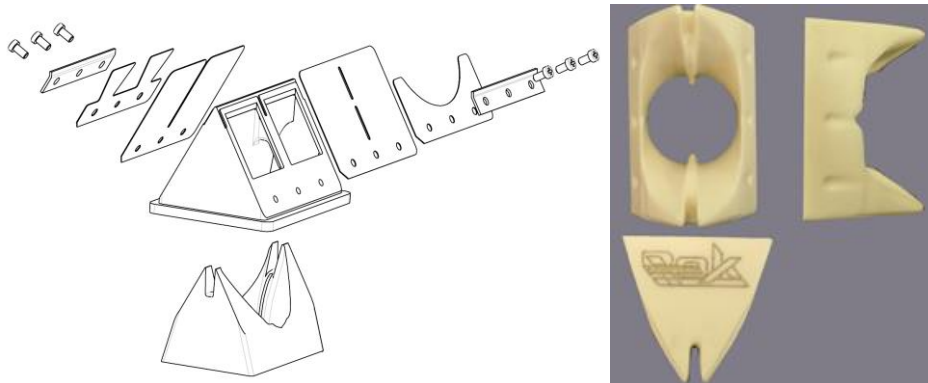
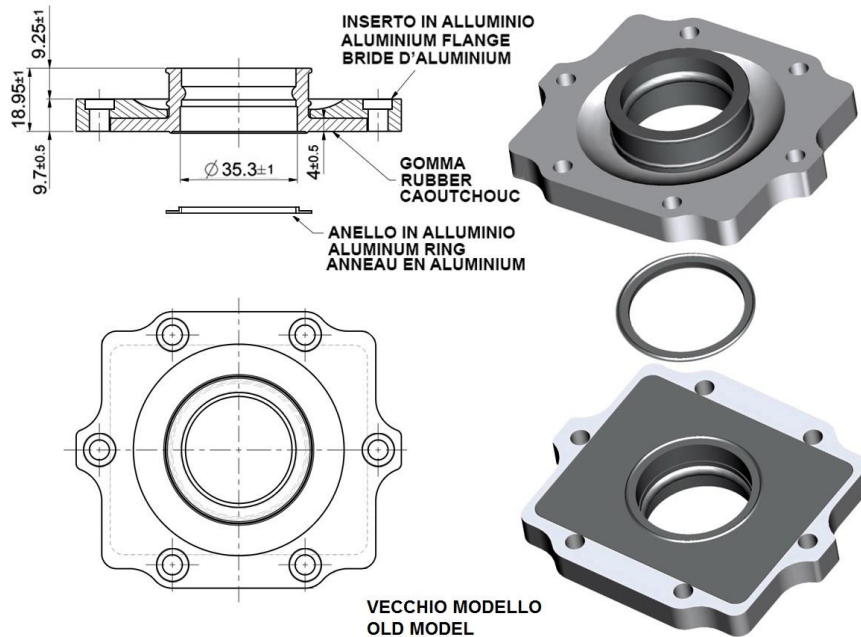
Attention : ALL THE ENGINE PARTS MUST BE ORIGINAL BY VORTEX.

Neither engines nor accessories can be modified. By this we mean any shape, content or function changes which may differ from what previously conceived. Furthermore this includes any addition and /or removal of material and /or parts from the engine set-up package unless provided by this regulation.

Attention : TOUTES LES PARTS DU MOTEUR DOIVENT ETRE ORIGINALES VORTEX.

Ni le moteurs ni les accessoires peuvent être modifiés. Tout changement dans la forme, le contenu ou le fonctionnement qui puisse apporter des modifications au projet initial est interdit. Ci-inclus aussi l'addition et/ou l'enlèvement de matériaux et/ou pièces de paquet d'assemblage moteur, sauf dans le cas où il soit permis par ce règlement.

DISEGNO DEL PACCO LAMELLARE MOD. 2015
 DESSIN DE LA BOÎTE À CLAPETS MOD. 2015
 TECHNICAL OF THE REED VALVE MOD. 2015



Attenzione : TUTTI LE PARTI DEL MOTORE DEVONO ESSERE ORIGINALI VORTEX.

Né il motore né gli accessori possono essere in alcun modo modificati. Per modifica si intende qualsiasi cambiamento di forma, di contenuto o funzione che rappresenta una condizione di differenza da quanto originariamente costruito. Questo comprende l'aggiunta e/o la sottrazione di materiale e/o parti dal pacchetto di assemblaggio del motore a meno che non sia consentito da questo regolamento.

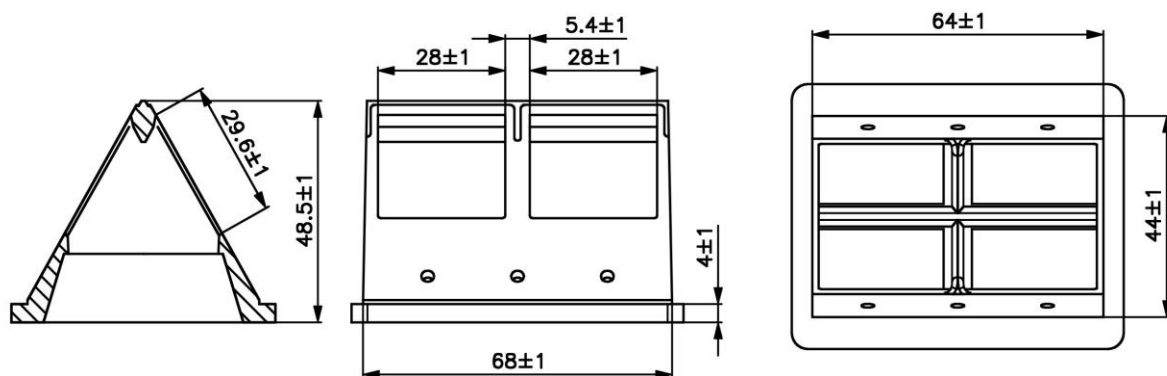
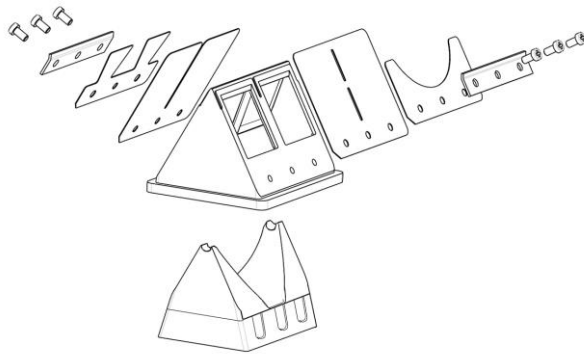
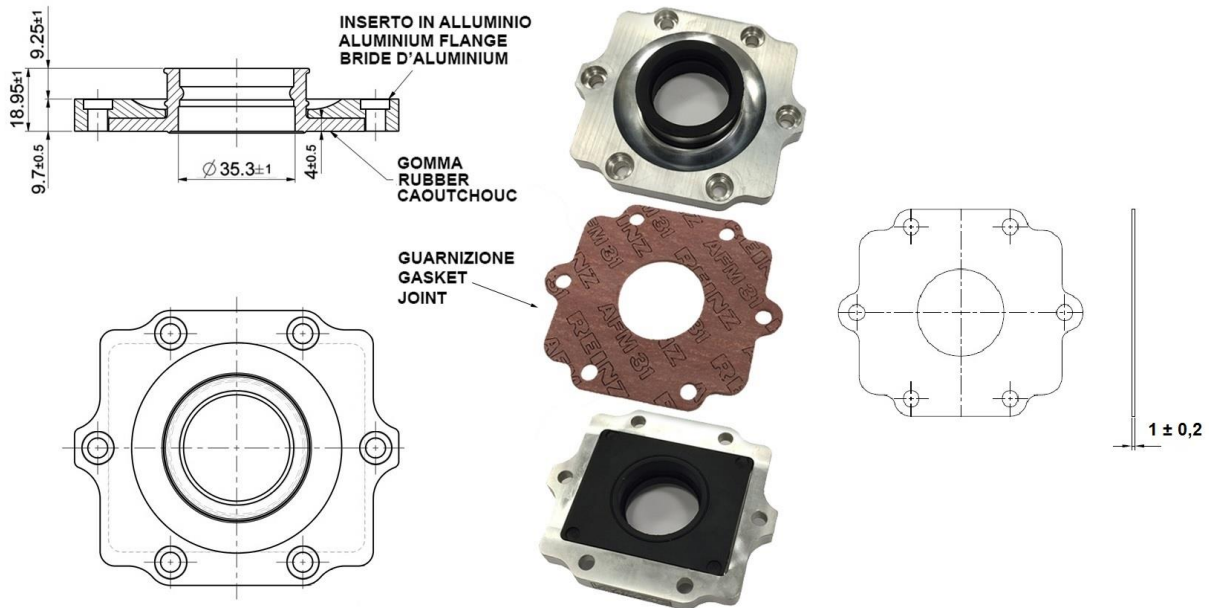
Attention : ALL THE ENGINE PARTS MUST BE ORIGINAL BY VORTEX.

Neither engines nor accessories can be modified. By this we mean any shape, content or function changes which may differ from what previously conceived. Furthermore this includes any addition and /or removal of material and /or parts from the engine set-up package unless provided by this regulation.

Attention : TOUTES LES PARTS DU MOTEUR DOIVENT ETRE ORIGINALES VORTEX.

Ni le moteurs ni les accessoires peuvent être modifiés. Tout changement dans la forme, le contenu ou le fonctionnement qui puisse apporter des modifications au projet initial est interdit. Ci-inclus aussi l'addition et/ou l'enlèvement de matériaux et/ou pièces de paquet d'assemblage moteur, sauf dans le cas où il soit permis par ce règlement.

DISEGNO DEL PACCO LAMELLARE MOD. 2016
 DESSIN DE LA BOÎTE À CLAPETS MOD. 2016
 TECHNICAL OF THE REED VALVE MOD. 2016



Attenzione : TUTTI LE PARTI DEL MOTORE DEVONO ESSERE ORIGINALI VORTEX.

Né il motore né gli accessori possono essere in alcun modo modificati. Per modifica si intende qualsiasi cambiamento di forma, di contenuto o funzione che rappresenta una condizione di differenza da quanto originariamente costruito. Questo comprende l'aggiunta e/o la sottrazione di materiale e/o parti dal pacchetto di assemblaggio del motore a meno che non sia consentito da questo regolamento.

Attention : ALL THE ENGINE PARTS MUST BE ORIGINAL BY VORTEX.

Neither engines nor accessories can be modified. By this we mean any shape, content or function changes which may differ from what previously conceived. Furthermore this includes any addition and /or removal of material and /or parts from the engine set-up package unless provided by this regulation.

Attention : TOUTES LES PARTS DU MOTEUR DOIVENT ETRE ORIGINALES VORTEX.

Ni le moteurs ni les accessoires peuvent être modifiés. Tout changement dans la forme, le contenu ou le fonctionnement qui puisse apporter des modifications au projet initial est interdit. Ci-inclus aussi l'addition et/ou l'enlèvement de matériaux et/ou pièces de paquet d'assemblage moteur, sauf dans le cas où il soit permis par ce règlement.

| CAMBIO GEARBOX BOÎTE DE VITESSES | | | |
|--|----------------------|------------------------|---|
| Coppia primaria / Primary coupling / Couple primaire | | | <u>Z17/67</u> |
| Rapporti cambio Gearbox ratios Rapports de boîte de vitesses | | | |
| Marcia | Albero primario | Albero secondario | Letture dei valori ottenuta dopo tre giri del motore |
| Vitesse | Arbre primaire | Arbre secondaire | Relevé des valeurs obtenues après trois tours moteur |
| <i>Gear</i> | <i>Primary shaft</i> | <i>Secondary shaft</i> | <i>Reading of values obtained after three engine revs</i> |
| 1 ^{ere} /1 st | <u>13</u> | <u>33</u> | <u>108.2°</u> |
| 2 ^e /2 nd | <u>16</u> | <u>29</u> | <u>151.2°</u> |
| 3 ^e /3 rd | <u>16</u> | <u>24</u> | <u>183.1°</u> |
| 4 ^e /4 th | <u>18</u> | <u>22</u> | <u>224.2°</u> |
| 5 ^e /5 th | <u>22</u> | <u>23</u> | <u>262.1°</u> |
| 6 ^e /6 th | <u>27</u> | <u>25</u> | <u>296.0°</u> |

COME DA ART. 2, PAR. 16.7 DEL REGOLAMENTO TECNICO CIK/FIA, A DISCREZIONE DEI COMMISSARI TECNICI E' AMMESSO SCAMBIARE I SISTEMI DI ACCENSIONE DEI CONCORRENTI CON SISTEMI FORNITI DAGLI ORGANIZZATORI (DELLO STESSO MODELLO OMOLOGATO)

AS PER ART. 2, PAR. 16.7 OF THE CIK/FIA TECHNICAL REGULATIONS, ON DECISION OF THE STEWARDS, IT WILL BE AUTHORISED TO INTERCHANGE ENTRANTS' IGNITION SYSTEMS FOR THE SYSTEMS SUPPLIED BY THE ORGANISERS (SAME HOMOLOGATED MODELS)

COMME DU ART. 2, PAR. 16.7 DU REGLEMENT TECHNIQUE CIK/FIA, SUR DECISION DES COMMISSAIRES SPORTIFS, IL SERA POSSIBLE D'INTERCHANGER L'ALLUMAGE DES CONCURRENTS CONTRE CELUI FOURNI PAR LES ORGANISATEURS (MEMES MODELES HOMOLOGUES).

Attenzione : TUTTI LE PARTI DEL MOTORE DEVONO ESSERE ORIGINALI VORTEX.

Né il motore né gli accessori possono essere in alcun modo modificati. Per modifica si intende qualsiasi cambiamento di forma, di contenuto o funzione che rappresenta una condizione di differenza da quanto originariamente costruito. Questo comprende l'aggiunta e/o la sottrazione di materiale e/o parti dal pacchetto di assemblaggio del motore a meno che non sia consentito da questo regolamento

Attention : ALL THE ENGINE PARTS MUST BE ORIGINAL BY VORTEX.

Neither engines nor accessories can be modified. By this we mean any shape, content or function changes which may differ from what previously conceived. Furthermore this includes any addition and /or removal of material and /or parts from the engine set-up package unless provided by this regulation.

Attention : TOUTES LES PARTS DU MOTEUR DOIVENT ETRE ORIGINALES VORTEX.

Ni le moteurs ni les accessoires peuvent être modifiés. Tout changement dans la forme, le contenu ou le fonctionnement qui puisse apporter des modifications au projet initial est interdit. Ci-inclus aussi l'addition et/ou l'enlèvement de matériaux et/ou pièces de paquet d'assemblage moteur, sauf dans le cas où il soit permis par ce règlement.

| | | |
|----------------|---------|---------|
| ACCENSIONE PVL | 105 458 | 54/A/18 |
| IGNITION PVL | 105 458 | 54/A/18 |
| ALLUMAGE PVL | 105 458 | 54/A/18 |



SARA' CONSENTITO SOLO L'UTILIZZO DI BOBINE MARCHIATE, COME BEN VISIBILE NELLE FIGURE SOPRA RIPORTATE.

USE OF COILS MARKED WILL BE ALLOWED, AS MENTIONED IN THE ABOVE PICTURES.

IL SERA PERMIS L'UTILISATION DES BOBINES MARQUES, COMME BIEN VISIBLE DANS LES ILLUSTRATION CI-DESSUS REPORTES.

Attenzione : TUTTI LE PARTI DEL MOTORE DEVONO ESSERE ORIGINALI VORTEX.

Né il motore né gli accessori possono essere in alcun modo modificati. Per modifica si intende qualsiasi cambiamento di forma, di contenuto o funzione che rappresenta una condizione di differenza da quanto originariamente costruito. Questo comprende l'aggiunta e/o la sottrazione di materiale e/o parti dal pacchetto di assemblaggio del motore a meno che non sia consentito da questo regolamento

Attention : ALL THE ENGINE PARTS MUST BE ORIGINAL BY VORTEX.

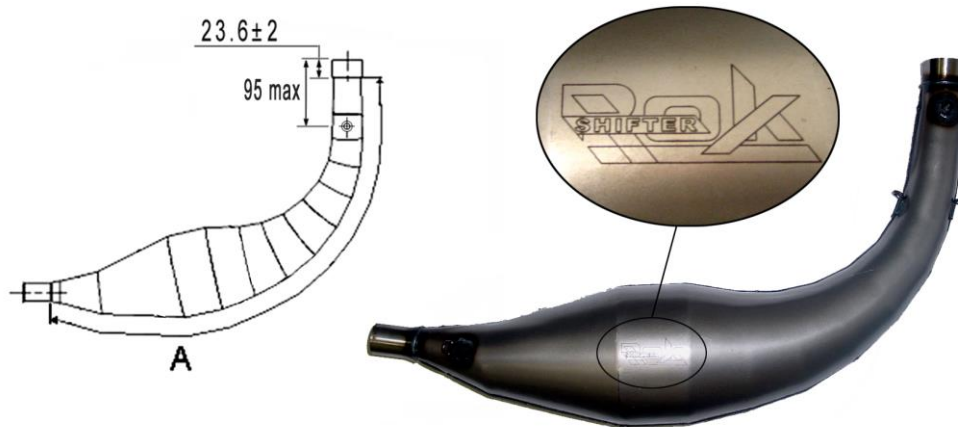
Neither engines nor accessories can be modified. By this we mean any shape, content or function changes which may differ from what previously conceived. Furthermore this includes any addition and /or removal of material and /or parts from the engine set-up package unless provided by this regulation.

Attention : TOUTES LES PARTS DU MOTEUR DOIVENT ETRE ORIGINALES VORTEX.

Ni le moteurs ni les accessoires peuvent être modifiés. Tout changement dans la forme, le contenu ou le fonctionnement qui puisse apporter des modifications au projet initial est interdit. Ci-inclus aussi l'addition et/ou l'enlèvement de matériaux et/ou pièces de paquet d'assemblage moteur, sauf dans le cas où il soit permis par ce règlement.

MARMITTA MARCHIATA VORTEX-SHIFTER-ROK
EXHAUST MUFFLER VORTEX- SHIFTER-ROK SEALED
POT D'ECHEPEMENT MARQUE' VORTEX-SHIFTER ROK

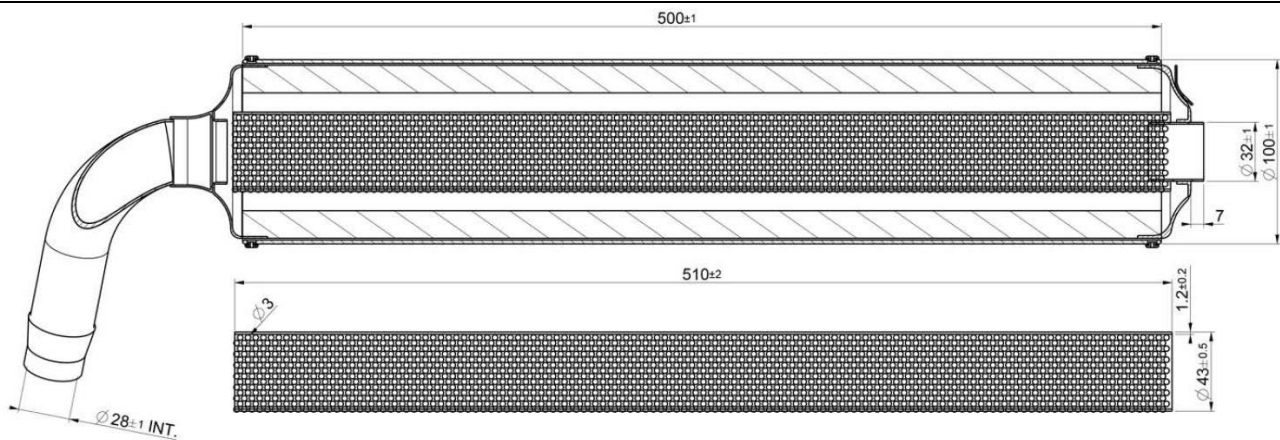
MISURA COLLETTORE COMPRESA SALDATURA
DIMENSION OF COLLECTOR INCLUDING WELDING
DIMENSION COLLECTEUR COMPRIS SOUDAGE



MISURA CORDALE ESTERNA A = 765 ± 5 mm
EXTERNAL CHORD READING A = 765 ± 5 mm
LECTURE CORDALE EXTERIEURE A = 765 ± 5 mm

PESO
WEIGHT
POIDS **1505 ± 5%**

SILENZIATORE MARCHIATO SHIFTER ROK E COMPONENTI 2016
SILENCER SHIFTER ROK SEALED AND COMPONENTS 2016
SILENCIEUX MARQUE' ET SES ELEMENTS 2016



Attenzione : TUTTI LE PARTI DEL MOTORE DEVONO ESSERE ORIGINALI VORTEX.

Né il motore né gli accessori possono essere in alcun modo modificati. Per modifica si intende qualsiasi cambiamento di forma, di contenuto o funzione che rappresenta una condizione di differenza da quanto originariamente costruito. Questo comprende l'aggiunta e/o la sottrazione di materiale e/o parti dal pacchetto di assemblaggio del motore a meno che non sia consentito da questo regolamento

Attention : ALL THE ENGINE PARTS MUST BE ORIGINAL BY VORTEX.

Neither engines nor accessories can be modified. By this we mean any shape, content or function changes which may differ from what previously conceived. Furthermore this includes any addition and /or removal of material and /or parts from the engine set-up package unless provided by this regulation.

Attention : TOUTES LES PARTS DU MOTEUR DOIVENT ETRE ORIGINALES VORTEX.

Ni le moteurs ni les accessoires peuvent être modifiés. Tout changement dans la forme, le contenu ou le fonctionnement qui puisse apporter des modifications au projet initial est interdit. Ci-inclus aussi l'addition et/ou l'enlèvement de matériaux et/ou pièces de paquet d'assemblage moteur, sauf dans le cas où il soit permis par ce règlement.

| | |
|--|---|
| <p>RACCORDO MARMITTA SILENZIATORE SILENCER-MUTTLER BENT PIPE COURBE-POT SILENCIEUX</p> | <p>GUARNIZIONE SCARICO EXHAUST GASKET ÉCHAPPEMENT JOINT</p> |
| | |

| | |
|---|--|
| <p>COLLETORE DI SCARICO EXHAUST MANIFOLD COLLECTEUR ÉCHAPPEMENT</p> | |
| | |

Attenzione : TUTTI LE PARTI DEL MOTORE DEVONO ESSERE ORIGINALI VORTEX.

Né il motore né gli accessori possono essere in alcun modo modificati. Per modifica si intende qualsiasi cambiamento di forma, di contenuto o funzione che rappresenta una condizione di differenza da quanto originariamente costruito. Questo comprende l'aggiunta e/o la sottrazione di materiale e/o parti dal pacchetto di assemblaggio del motore a meno che non sia consentito da questo regolamento

Attention : ALL THE ENGINE PARTS MUST BE ORIGINAL BY VORTEX.

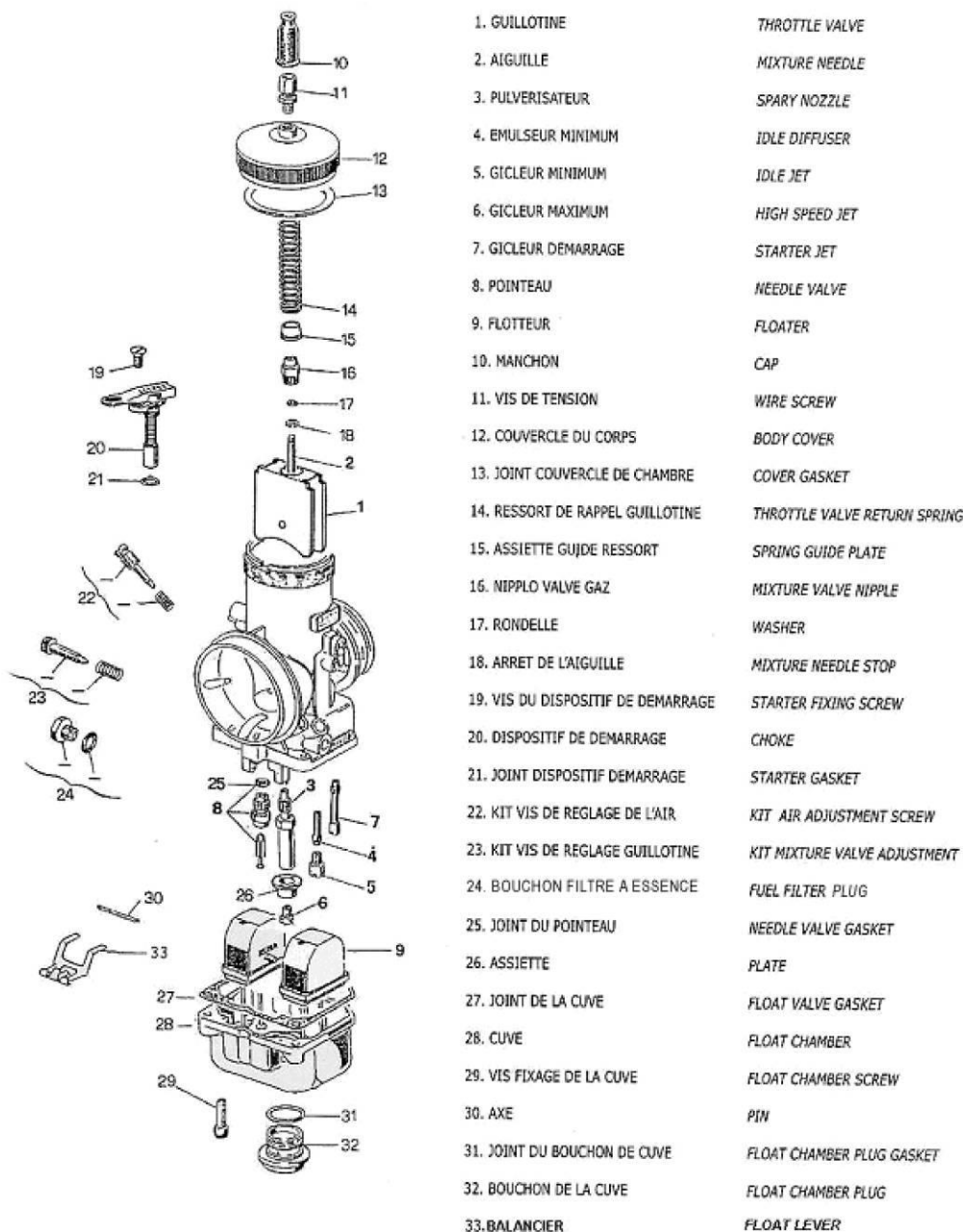
Neither engines nor accessories can be modified. By this we mean any shape, content or function changes which may differ from what previously conceived. Furthermore this includes any addition and /or removal of material and /or parts from the engine set-up package unless provided by this regulation.

Attention : TOUTES LES PARTS DU MOTEUR DOIVENT ÊTRE ORIGINALES VORTEX.

Ni le moteurs ni les accessoires peuvent être modifiés. Tout changement dans la forme, le contenu ou le fonctionnement qui puisse apporter des modifications au projet initial est interdit. Ci-inclus aussi l'addition et/ou l'enlèvement de matériaux et/ou pièces de paquet d'assemblage moteur, sauf dans le cas où il soit permis par ce règlement.

CARBURATORE E COMPONENTI
CARBURETTOR AND COMPONENTS
CARBURATEUR ET SES ELEMENTS

DELL'ORTO VHS 30



LE REGOLAZIONI DEL CARBURATORE SONO CONSENTITE PURCHE' SI UTILIZZINO SOLO PARTI ORIGINALI DELL'ORTO
THE CARBURETTOR ADJUSTMENTS ARE ALLOWED ONLY EMPLOYING ORIGINAL DELL'ORTO PARTS
LE REGLAGES DU CARBURATEUR SONT ADMIS A CONDITION QU'ON UTILISE SEULEMENT DES PARTIES ORIGINELLES
DELL'ORTO

Attenzione : TUTTI LE PARTI DEL MOTORE DEVONO ESSERE ORIGINALI VORTEX.

Né il motore né gli accessori possono essere in alcun modo modificati. Per modifica si intende qualsiasi cambiamento di forma, di contenuto o funzione che rappresenta una condizione di differenza da quanto originariamente costruito. Questo comprende l'aggiunta e/o la sottrazione di materiale e/o parti dal pacchetto di assemblaggio del motore a meno che non sia consentito da questo regolamento

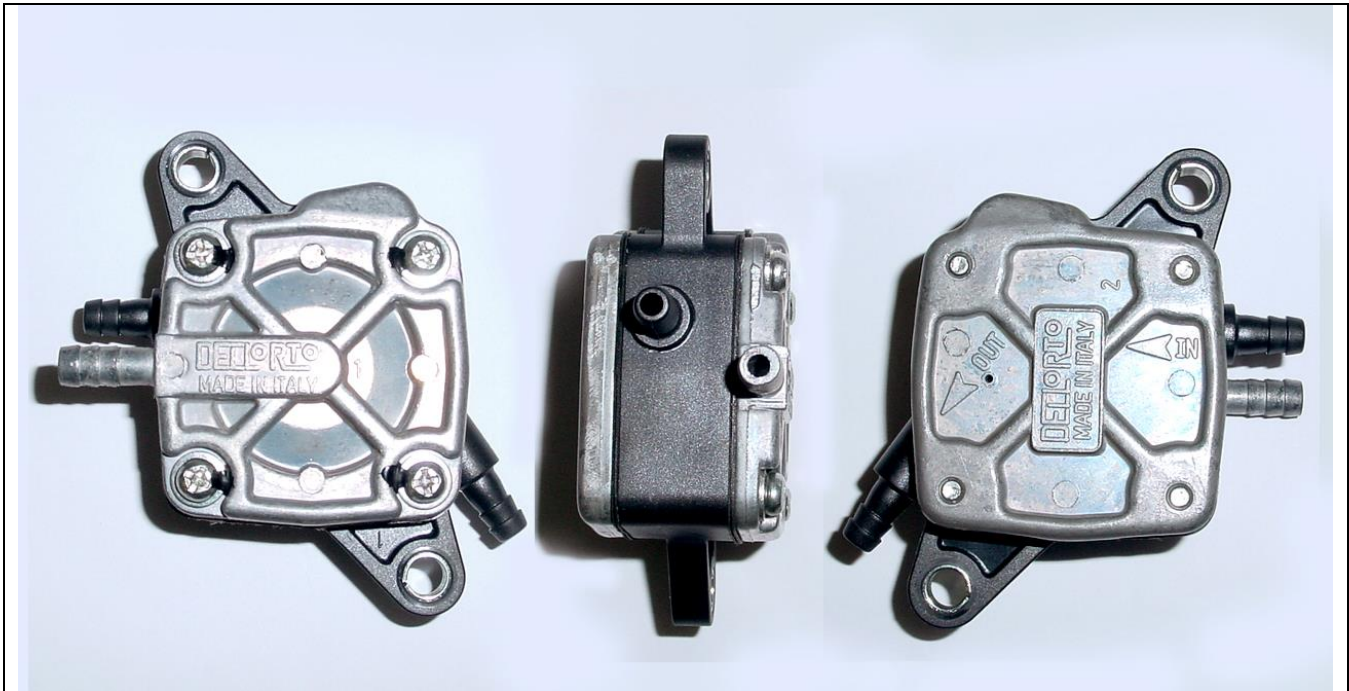
Attention : ALL THE ENGINE PARTS MUST BE ORIGINAL BY VORTEX.

Neither engines nor accessories can be modified. By this we mean any shape, content or function changes which may differ from what previously conceived. Furthermore this includes any addition and /or removal of material and /or parts from the engine set-up package unless provided by this regulation.

Attention : TOUTES LES PARTS DU MOTEUR DOIVENT ETRE ORIGINALES VORTEX.

Ni le moteurs ni les accessoires peuvent être modifiés. Tout changement dans la forme, le contenu ou le fonctionnement qui puisse apporter des modifications au projet initial est interdit. Ci-inclus aussi l'addition et/ou l'enlèvement de matériaux et/ou pièces de paquet d'assemblage moteur, sauf dans le cas où il soit permis par ce règlement.

POMPA BENZINA DELL'ORTO, cod. 11023
 DELL'ORTO FUEL PUMP, code 11023
 POMPE D'ESSENCE DELL'ORTO, code 11023



Tutti i sistemi meccanici, manuali, elettronici ed ogni altro tipo di sistema forzato, sono vietati. E' ammesso come solo ed unico sistema per l'alimentazione, la pressione atmosferica. Ciò significa che è possibile utilizzare 1 (una) "pompetta d'alimentazione" di tipo pneumatico tra serbatoio e carburatore: Tale "pompetta" deve restare strettamente **ORIGINALE**.

VIETATO MONTARE QUALSIASI TIPO DI RUBINETTO, RACCORDO CALIBRATO, ED ALTRO DISPOSITIVO tra alimentazione e ritorno/recupero, sui tubi del carburante.

E' AMMESSO L'IMPIEGO DEI SOLI TUBI.

Tra serbatoio e pompa carburante è consentito montare 1 (uno) solo filtro carburante.

Any mechanical, manual or electronic system as well as any other kind of device is forbidden. Concerning the fuel supply, the only system admitted includes atmospheric pressure. It means that it is allowed to employ 1 (one) pneumatic "fuel pump", located between tank and carburettor: the "pump" must always be ORIGINAL.

IT IS FORBIDDEN TO EMPLOY ANY OTHER KIND OF SPIGOT, JUNCTION, OR SIMILAR DEVICES between the supply and the return/collection, on the fuel pipes.

IT IS ADMITTED TO EMPLOY PIPES, ONLY.

Between tank and fuel pump it is allowed to mount only 1 (one) fuel filter.

Attenzione : TUTTI LE PARTI DEL MOTORE DEVONO ESSERE ORIGINALI VORTEX.

Né il motore né gli accessori possono essere in alcun modo modificati. Per modifica si intende qualsiasi cambiamento di forma, di contenuto o funzione che rappresenta una condizione di differenza da quanto originariamente costruito. Questo comprende l'aggiunta e/o la sottrazione di materiale e/o parti dal pacchetto di assemblaggio del motore a meno che non sia consentito da questo regolamento


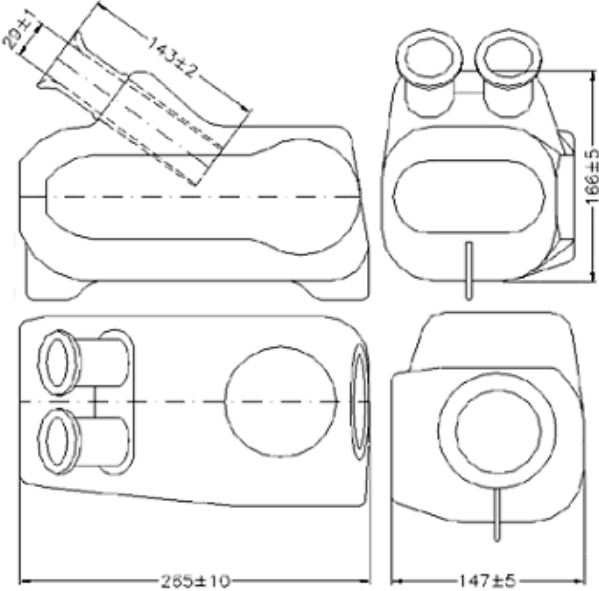
Attention : ALL THE ENGINE PARTS MUST BE ORIGINAL BY VORTEX.

Neither engines nor accessories can be modified. By this we mean any shape, content or function changes which may differ from what previously conceived. Furthermore this includes any addition and /or removal of material and /or parts from the engine set-up package unless provided by this regulation.

Attention : TOUTES LES PARTS DU MOTEUR DOIVENT ETRE ORIGINALES VORTEX.

Ni le moteurs ni les accessoires peuvent être modifiés. Tout changement dans la forme, le contenu ou le fonctionnement qui puisse apporter des modifications au projet initial est interdit. Ci-inclus aussi l'addition et/ou l'enlèvement de matériaux et/ou pièces de paquet d'assemblage moteur, sauf dans le cas où il soit permis par ce règlement.

FILTRO D'ASPIRAZIONE
INLET SILENCER
SILENCIEUX D'ASPIRATION

| MODELLO, TIPO, MODEL TYPE MODELE, TYPE | ARROW, E |
|---|--|
|  |  |

Attenzione : TUTTI LE PARTI DEL MOTORE DEVONO ESSERE ORIGINALI VORTEX.

Né il motore né gli accessori possono essere in alcun modo modificati. Per modifica si intende qualsiasi cambiamento di forma, di contenuto o funzione che rappresenta una condizione di differenza da quanto originariamente costruito. Questo comprende l'aggiunta e/o la sottrazione di materiale e/o parti dal pacchetto di assemblaggio del motore a meno che non sia consentito da questo regolamento

Attention : ALL THE ENGINE PARTS MUST BE ORIGINAL BY VORTEX.

Neither engines nor accessories can be modified. By this we mean any shape, content or function changes which may differ from what previously conceived. Furthermore this includes any addition and /or removal of material and /or parts from the engine set-up package unless provided by this regulation.

Attention : TOUTES LES PARTS DU MOTEUR DOIVENT ETRE ORIGINALES VORTEX.

Ni le moteurs ni les accessoires peuvent être modifiés. Tout changement dans la forme, le contenu ou le fonctionnement qui puisse apporter des modifications au projet initial est interdit. Ci-inclus aussi l'addition et/ou l'enlèvement de matériaux et/ou pièces de paquet d'assemblage moteur, sauf dans le cas où il soit permis par ce règlement.

FILTRO D'ASPIRAZIONE
INLET SILENCER
SILENCIEUX D'ASPIRATION

| MODELLO, TIPO, MODEL TYPE MODELE, TYPE | ARROW, E |
|--|----------|
| | |



SPORT
Direzione per lo Sport Automobilistico

Attenzione : TUTTI LE PARTI DEL MOTORE DEVONO ESSERE ORIGINALI VORTEX.

Né il motore né gli accessori possono essere in alcun modo modificati. Per modifica si intende qualsiasi cambiamento di forma, di contenuto o funzione che rappresenta una condizione di differenza da quanto originariamente costruito. Questo comprende l'aggiunta e/o la sottrazione di materiale e/o parti dal pacchetto di assemblaggio del motore a meno che non sia consentito da questo regolamento

Attention : ALL THE ENGINE PARTS MUST BE ORIGINAL BY VORTEX.

Neither engines nor accessories can be modified. By this we mean any shape, content or function changes which may differ from what previously conceived. Furthermore this includes any addition and /or removal of material and /or parts from the engine set-up package unless provided by this regulation.

Attention : TOUTES LES PARTS DU MOTEUR DOIVENT ETRE ORIGINALES VORTEX.

Ni le moteurs ni les accessoires peuvent être modifiés. Tout changement dans la forme, le contenu ou le fonctionnement qui puisse apporter des modifications au projet initial est interdit. Ci-inclus aussi l'addition et/ou l'enlèvement de matériaux et/ou pièces de paquet d'assemblage moteur, sauf dans le cas où il soit permis par ce règlement.



Automobile Club d'Italia
SPORT

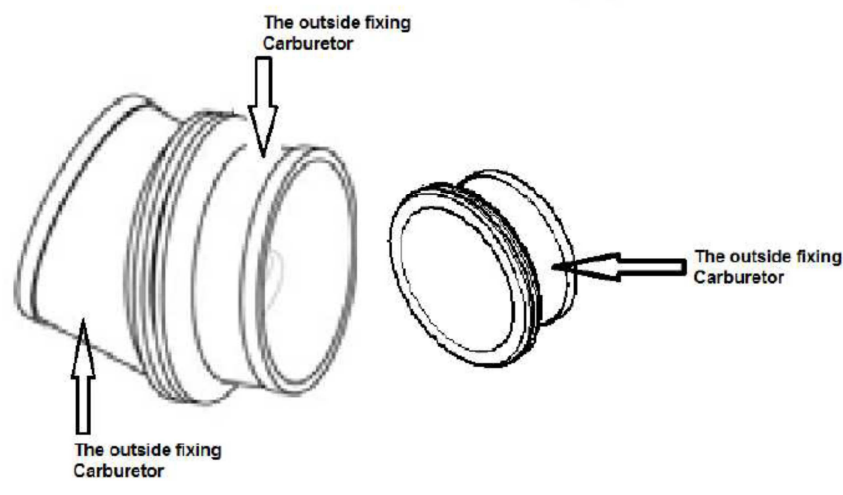
CHIARIMENTO:

SILENZIATORE DI ASPIRAZIONE

Per tutte le classi, monomarca e altro, l'utilizzo del Silenziatore di Aspirazione, omologato o registrato è **OBBLIGATORIO**.

Il suo utilizzo, deve essere fatto nel pieno rispetto delle seguenti condizioni:

Il manicotto di gomma, per il fissaggio del Carburatore, può essere tagliato, solo nella parte interna che va nel Silenziatore di Aspirazione. La parte esterna del manicotto che collega il carburatore deve essere visibile in ogni momento.



- 1 - La gomma in eccesso può essere tagliata solo se è all'interno del silenziatore.
- 2 - Non ripiegare la gomma stessa.
- 3 - Fissaggio del carburatore fuori del del silenziatore.
- 4 - All'interno del silenziatore di aspirazione non può essere fissato il carburatore

CTAk delegato ACI SPORT
Geom. Marcello SOMERA

